

[vc_row][vc_column][vc_column_text]

OBJECTIF : S'armer et se motiver pour bien redémarrer sa carrière...



Contenu de la formation

JOUR 1 - Bien vivre la transition

- Faire un bilan de compétences
- Trouver une nouvelle activité adaptée à ses compétences
- Quels avantages de changer de métier ?
- Accepter le changement d'identité professionnelle
- Faire le point sur ses ressources
- Booster sa motivation
- Les avantages de l'entrepreneuriat

Jour 2 - Découvrir l'auto-entrepreneuriat

- Comprendre le fonctionnement d'une entreprise
- Se sensibiliser aux techniques modernes de marketing
- Se familiariser à la gestion comptable et à la fiscalité
- Développer ses compétences de Leader

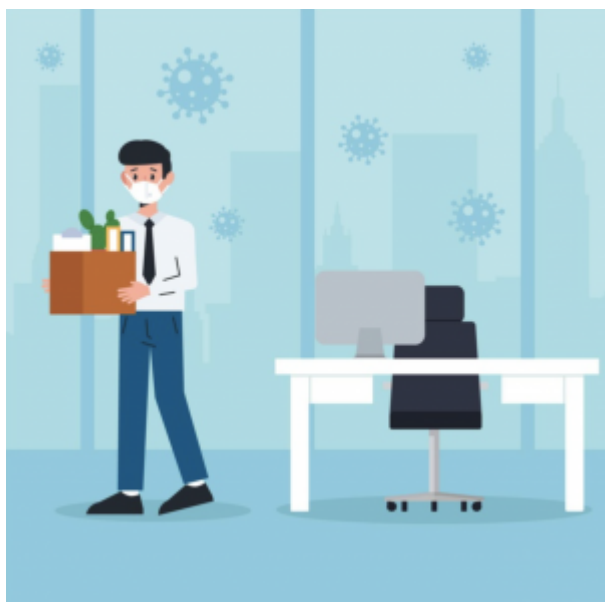
Jour 3 - Lancer son entreprise

- Statuts et Actionnariat
 - Constituer son business plan
 - Les démarches administratives
 - Trouver un financement
 - Embaucher et déléguer
-





Résultats attendus de la formation



Ce programme se destine a celui ou celle qui doit **prendre un tournant professionnel** suite à la *perte d'un emploi ou un départ à la retraite*. Il permet à l'apprenant de **reprendre confiance** en lui face au bouleversement qu'il traverse, lui permettant à la fois de *gagner en motivation* et d'*acquérir de nouvelles*

compétences.

Compte-tenu de la crise économique que nous traversons, la formation n'oriente pas l'apprenant vers la recherche ni l'obtention d'un nouvel emploi. Cette formation lui permet d'envisager de se reconvertir dans le monde de **l'auto-entrepreneuriat**, il peut ainsi **développer une activité rémunératrice** à partir *d'une passion ou d'un savoir faire.*

Ce programme est le modèle simplifié du programme de *Business Maker Academy* dispensé depuis 2016 à Tahiti et en Nouvelle Calédonie. Il aborde les meilleures techniques d'apprentissage des écoles de commerce, tout en stimulant la motivation du participant à passer à l'action et à faire fi de ses peurs.

Le lieu de formation



La formation se déroule à Papeete dans une salle de formation qui sera précisée selon la date choisie par l'apprenant.

Il n'est pas nécessaire de se préparer avant le démarrage de la formation, l'apprenant devra néanmoins se munir de quoi prendre des notes. Un dossier lui sera remis avec tous les éléments pédagogiques partagés durant la formation.

La formation démarre à 8h30 pour finir à 16h30 avec une pause déjeuner d'une heure.

Le Formateur

+ de 200 créations d'entreprises, + de 700 élèves adultes...

Steeve HAMBLIN



Coach en entreprises

(+200 créations à Tahiti et Nouméa)

Coach en développement personnel

Peak Potentials - Canada

Platinum de Tony Robbins- USA

Brian Tracy International

Brasserie de Tahiti

Institut de Gestion - Paris

Fondateur de Business Maker Academy

(+ 700 élèves adultes en 4 ans)

Fondateur de Tahiti Pub SARL

Fondateur et propriétaire de PetitesAnnonces.PF

Fondateur de Noumea Travel Specialist

Pour tout renseignement, contactez le 87 74 05 30 - 89 79 90 74 - 40 43 72 73 -
fenuaformation.tahiti@gmail.com

[/vc_column_text][/vc_column][/vc_row]